

**DIREZIONE ORGANIZZATIVA I
BILANCIO E FINANZE**

**ECONOMATO – PATRIMONIO
MOBILIARE**

CONTABILITÀ GENERALE

**PROTEZIONE CIVILE
TRASPORTI E MOBILITÀ**

**PROGRAMMAZIONE
CONTROLLO EQUILIBRI
DI BILANCIO
VINCOLI DI FINANZA
PUBBLICA**

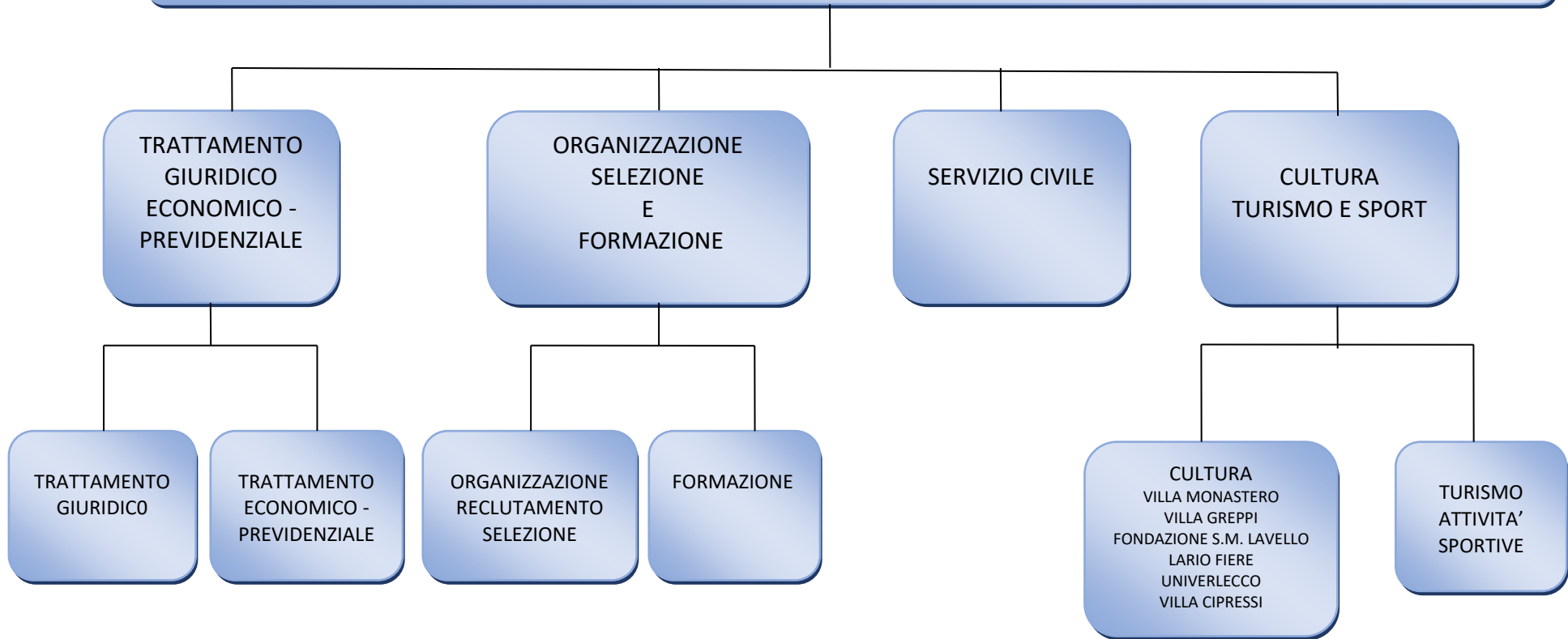
**GESTIONE
FINANZIARIA E
RENDICONTAZIONE**

**GESTIONE FISCALE,
TRIBUTARIA E
BILANCIO DI CASSA**

**PROTEZIONE
CIVILE**

**PIANIFICAZIONE
SERVIZI DI
TRASPORTO
MOBILITÀ**

**DIREZIONE ORGANIZZATIVA II
ORGANIZZAZIONE E RISORSE UMANE**





**DIREZIONE ORGANIZZATIVA IV
VIABILITÀ E INFRASTRUTTURE**

**CONCESSIONI E RETI
STRADALI**

**EDILIZIA
SCOLASTICA**

**DEMANIO E PATRIMONIO
IMMOBILIARE SICUREZZA
SUL LAVORO**

AMBIENTE

**TRASPORTI
ECCEZIONALI E
MANIFESTAZIONI
SU STRADA**

**MANUTENZIONI,
PROGETTAZIONE
E DIREZIONE
LAVORI**

**CONCESSIONI
STRADALI**

**PROGETTAZIONE
EDILIZIA
SCOLASTICA**

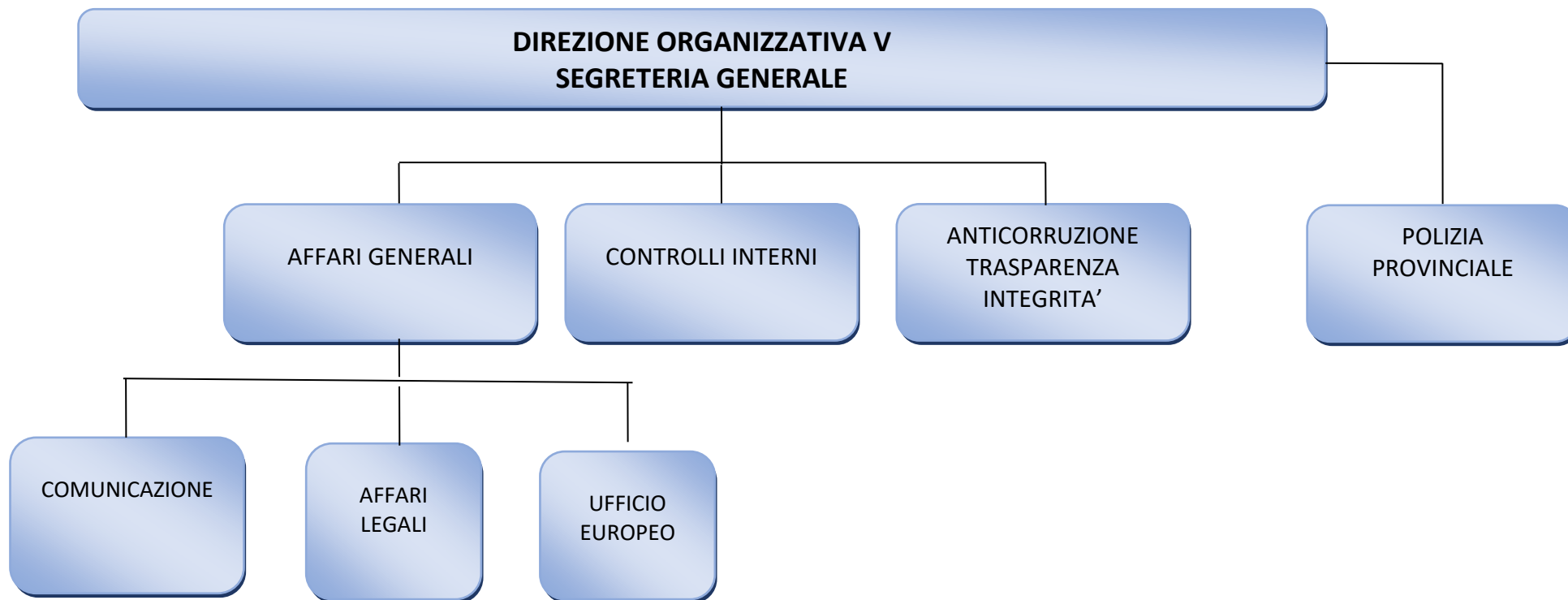
**MANUTENZIONE
EDILIZIA
SCOLASTICA**

**PROGETTAZIONE
E
MANUTENZIONE
DEMANIO E
PATRIMONIO
IMMOBILIARE**

**SICUREZZA
SUL LUOGO
DI LAVORO**

**RIFIUTI ARIA
ENERGIA**

**ACQUE E
SUOLO**



DIREZIONE ORGANIZZATIVA VI
LAVORO E CENTRI PER L'IMPIEGO

CENTRI
PER L'IMPIEGO E SERVIZI
AL LAVORO

COLLOCAMENTO
DISABILI E FASCE
DEBOLI

ISTRUZIONE
FORMAZIONE
PROFESSIONALE

INTERVENTI SOCIALI
POLITICHE GIOVANILI

CENTRO
PER L'IMPIEGO
LECCO E MERATE

SERVIZI LAVORO
E
POLITICHE ATTIVE

PROGRAMMAZIONE
RETE SCOLASTICA
E OFFERTA
FORMATIVA

FORMAZIONE
PROFESSIONALE
APAF
CENTRO
MULTIMEDIA

INTERVENTI
SOCIALI

POLITICHE
GIOVANILI