

**LEGENDA**

	Confine Provinciale		Confine comunale
	Strade Statali		Strade Provinciali
	Ferrovia		Percorsi alternativi
	Centro Comando		Centro Coordinamento Soccorsi
	Centro Operativo Misto		

**DATI DI SCENARIO**

	Localizzazione evento		Cancello
	Blocco stradale		Perimetro da interessare con blocchi stradali
	Cancelli d'uscita/fuga		Area colpita (con possibili morti)
	Area di preallarme (con possibili feriti)		Area di attenzione

**INDICAZIONI STRATEGICHE**

	Basi logistiche Enti		Area di Attesa della popolazione
	Area di Ammassamento soccorritori e risorse		Area di Ricovero della popolazione
	Area di atterraggio e decollo		Zona di triage
	Pronto soccorso locale		Ospedali da campo
	Alloggiamenti		Ammassamento mezzi
	Ammassamento volontari		Ammassamento forze istituzionali

**INFRASTRUTTURE**

Edifici vulnerabili o strategici (strutture di ricettività')

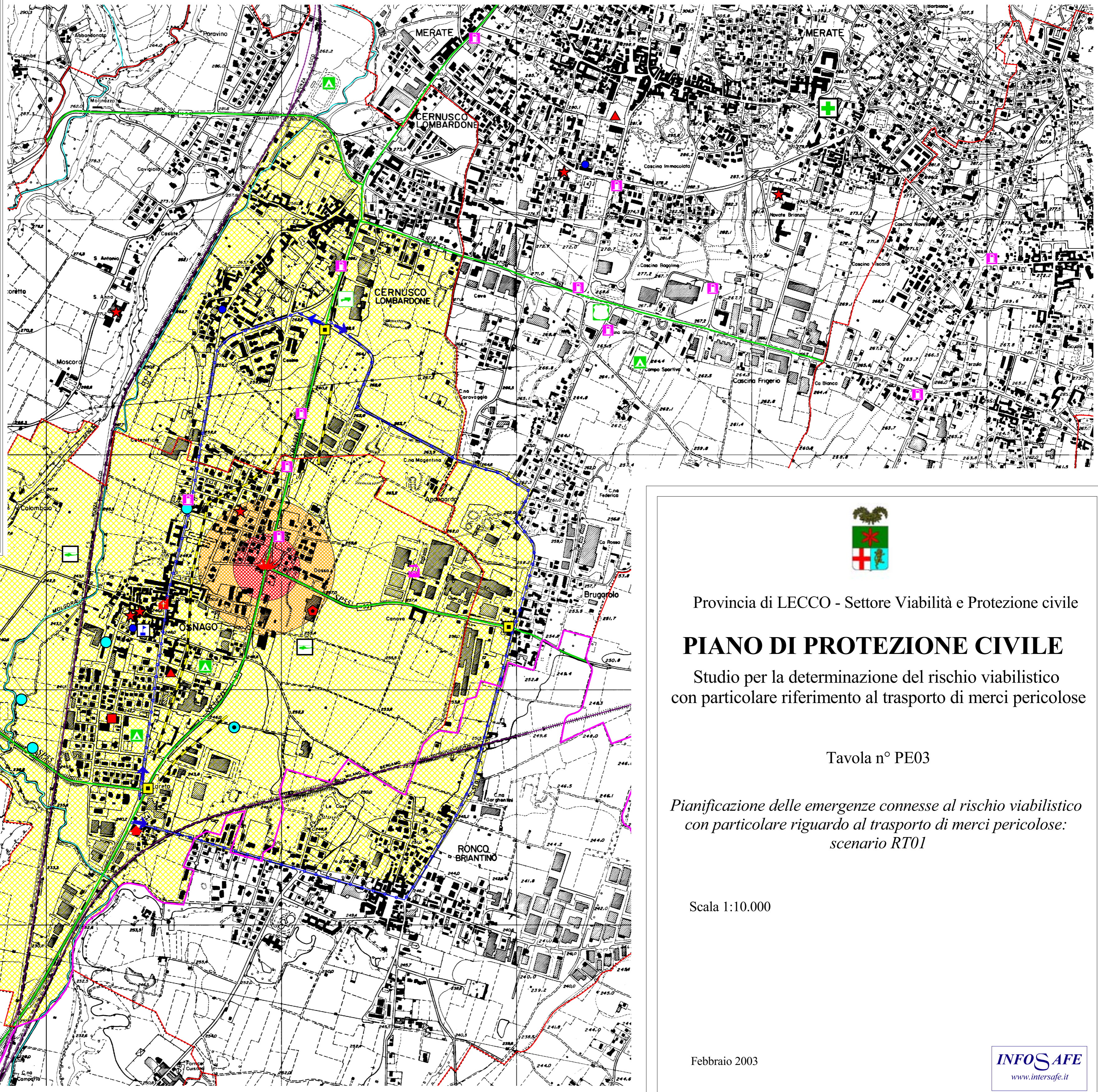
	Scuole		Oratorio
	Albergo		Padiglione fiera
	Chiese		Palestra

Edifici vulnerabili o strategici (strutture sanitarie)

	Ambulatorio
--	-------------

Manufatti vulnerabili

	Pozzo acqua potabile		Distributore di carburante
	Pozzo acqua potabile; serbatoio e stazione di pompaggio		Azienda ad alto rischio



Provincia di LECCO - Settore Viabilità e Protezione civile

## PIANO DI PROTEZIONE CIVILE

Studio per la determinazione del rischio viabilistico con particolare riferimento al trasporto di merci pericolose

Tavola n° PE03

*Pianificazione delle emergenze connesse al rischio viabilistico con particolare riguardo al trasporto di merci pericolose: scenario RT01*

Scala 1:10.000

Febbraio 2003