



SVILUPPO DELLA CONDOTTA DRENANTE

(Delibera Comitato Interministeriale 04/02/1977 e R.R.3/06)

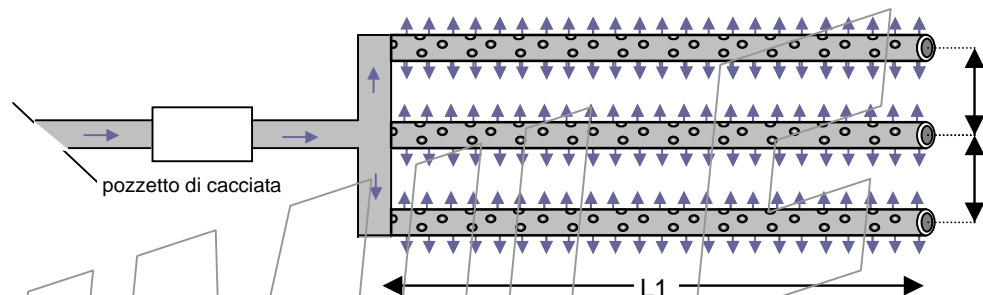
tipologia terreno	Lunghezza drenante specifica [m/AE]	lunghezza totale condotta drenante [m]
sabbia sottile e materiale leggero di riporto	2.00 m	$L=2 \times AE$
sabbia grossa o pietrisco	3.00 m	$L=3 \times AE$
sabbia sottile con argilla	5.00 m	$L=5 \times AE$
argilla con un po' di sabbia	10.00 m	$L=10 \times AE$
argilla compatta impermeabile	non adatta	non identificata

CARATTERISTICHE CONDOTTA DRENANTE

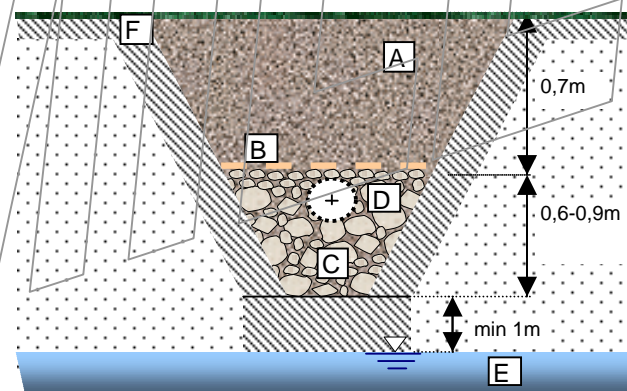
(Delibera Comitato Interministeriale 04/02/1977 e R.R.3/06)

materiale condotta	diametro condotta d	lunghezza condotta
elementi tubolari in cotto, grès, calcestruzzo, materiali plastici	10 - 12 cm	$L_1=L/n$; con n =numero rami; $i \geq 1m$
pendenza condotta p	profondità condotta	distanza tra due impianti di subirrigazione diversi
0,2 - 0,5 %	circa 2/3 di metro	circa 30 metri

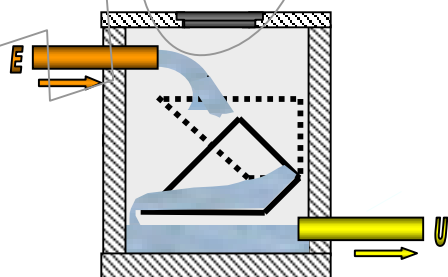
SCHEMA TIPO CONDOTTA DRENANTE



PARTICOLARE DI POSA CONDOTTA



PARTICOLARE POZZETTO DI CACCIATA "TIPO"



LEGENDA

- A** terreno naturale
- B** membrana geotessile
- C** ghiaia
- D** tubo forato disperdente
- E** livello massimo falda idrica
- F** piano di campagna

PARTICOLARE CONDOTTA DRENANTE

