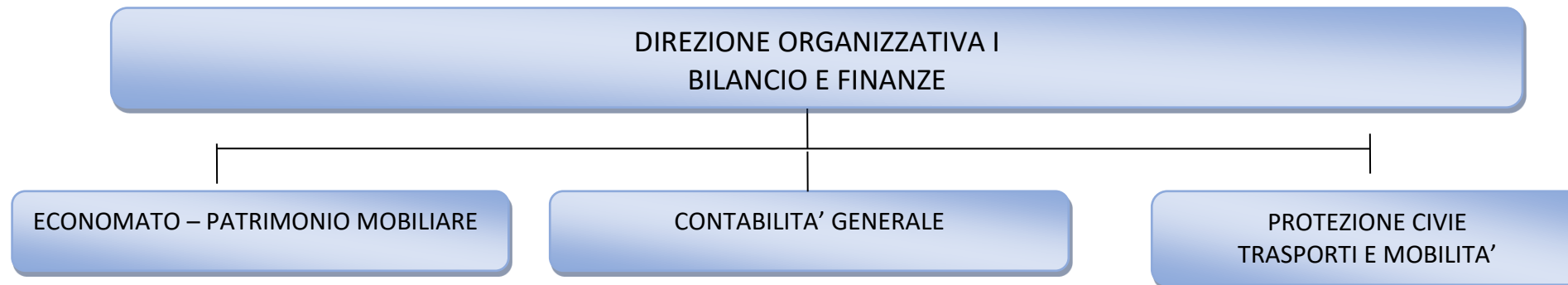


# ATTIVITÀ E PROCEDIMENTI



Unità organizzativa responsabile dell'istruttoria (art.35 c.1 lett b)	Descrizione procedimento (art. 35 c.1 lett a)	A istanza di parte (art. 35 c.1 lett d)	Fonti normative (art. 35 c.1 lett a)	Responsabile del procedimento (art. 35 c.1 lett c)	Responsabile dell'istruttoria	Modulistica e fasi del procedimento (art. 35 c.1 lett d)	Tempi di conclusione e del procedimento (art. 35 c.1 lett f))	Procedimento con conclusione tramite dichiarazione dell'interessato (art. 35 c.1 lett.g)	Procedimento con conclusione silenzio assenso (art. 35 c.1 lett g)	Strumenti di tutela amministrativa/giurisdizionale a favore dell'interessato (art. 35 c.1 lett. h)	Link accesso servizi online (art. 35, c. 1 lett i)	Modalità effettuazione pagamenti (art. 35, c. 1 lett. i)	N. dei procedimenti conclusi nei termini 1° semestre 2020	N. dei procedimenti non conclusi nei termini 1° semestre 2020	Motivazione e del ritardo nella conclusione del procedimento
Protezione Civile	Attività di Previsione e Prevenzione  Attività di previsione circa eventi naturali e antropici, e conseguente attività di Prevenzione per quanto di competenza. Supporto ai comuni e attività di informazione e sensibilizzazione	No	L. 225/92 L. 100/2012 D.lgs 112/98 LR 1/2000 LR 16/2004	<a href="#">Fabio Valsecchi</a>	Bruno Ratti	Ricezione e registrazione istanza  Verifica istanza  Richiesta eventuali integrazioni  Istruttoria tecnico amministrativa  Acquisizione ev. pareri  Rilascio provvedimento	30	No	No	=====	Non è presente un servizio on-	Non ci sono costi	2	0	-
Protezione Civile	Iscrizione Albo delle Organizzazioni di volontariato di Protezione Civile Supporto alle OO.VV. per iscrizione all'albo Regionale Elenco Provinciale, gestione e mantenimento iscrizioni	Si	L. 225/92 L. 100/2012 D.lgs 112/98 LR 1/2000 LR 16/2004 LR 1/2008 RR 9/2010 DGR 8/4036 del 24.01.2007 L.R. 1/2018	<a href="#">Fabio Valsecchi</a>	Santo Roccaforte	Presentazione della domanda/documenti <a href="http://www.provincia.lecco.it/modulistica/modulistica-protezione-civile/">http://www.provincia.lecco.it/modulistica/modulistica-protezione-civile/</a>  Istruttoria  Rilascio provvedimento (inserimento anagrafica in DB volontario – solo per nuove iscrizioni)	30	No	No	Ricorso al TAR Lombardia	Non è presente un servizio on	Non ci sono costi	0	0	-

Protezione Civile	Prevenzione e conoscenza del territorio: dati stazioni meteo  Controllo e monitoraggio con il supporto stazioni meteo. Gestione e acquisizione dei dati, sviluppo sistema di divulgazione.	No	L. 225/92 L. 100/2012 D.lgs 112/98 LR 1/2000 LR 16/2004	<a href="#">Fabio Valsecchi</a>	Bruno Ratti-	Verifica funzionamento strumentazione  Gestione manutenzione ordinaria e straordinaria  Restituzione dei dati a fronte di formale richiesta	30	No	No	=====	Non è presente un servizio on	Non ci sono costi	1	0	-
Protezione Civile	Programmazione e Pianificazione dei rischi  Verifica piano comunali di emergenza – supporto a Enti per pianificazione emergenza – Piani di livello provinciale	Si	L. 225/92 L. 100/2012 D.lgs 112/98 LR 1/2000 LR 16/2004	<a href="#">Fabio Valsecchi</a>	Bruno Ratti	Ricezione e registrazione istanza  Verifica istanza e richiesta eventuali integrazioni  Istruttoria tecnico amministrativa  Acquisizione ev. pareri  Riunione tecnica / commissione - comitato Rilascio provvedimento	30	No	No	=====	Non è presente un servizio on	Non ci sono costi	2	0	-
Protezione Civile	Gestione e supporto situazioni di emergenza  Attivazione e coordinamento sala Ce.Si. – supporto a Enti e Comuni – Partecipazione CCS Prefettura – Gestione colonna mobile provinciale – Gestione Centri emergenza e strutture esterne - Attivazione e coordinamento Volontari in caso di evento	No	L. 225/92 L. 100/2012 D.lgs 112/98 LR 1/2000 LR 16/2004 LR 1/2008 RR 9/2010 DGR 8/4036 del 24.01.2007	<a href="#">Fabio Valsecchi</a>	Bruno Ratti Santo Roccaforte	Ricevimento e smistamento avvisi di criticità da RL  Alertamento del volontariato di PC  Coordinamento volontari, mezzi e attrezzature per interventi in emergenza con Colonna Mobile provinciale	Tempestiv	No	No	=====	Non è presente un servizio on	Non ci sono costi	5	0	-
Protezione Civile	Coordinamento Volontari e Esercitazioni Supporto e pianificazione esercitazioni e Prevenzione nell'ambito del protocollo fiumi sicuri	Anche	L. 225/92 L. 100/2012 D.lgs 112/98 LR 1/2000 LR 16/2004 LR 1/2008 RR 9/2010 DGR 8/4036 del 24.01.2007	<a href="#">Fabio Valsecchi</a>	Bruno Ratti	Presentazione / predisposizione progetti scenari esercitativi  Coordinamento forze di volontariato, mezzi e attrezzature  Attività esercitativa operativa	30	Si	No	=====	Non è presente un servizio on	Non ci sono costi	0	0	-

Trasporto Pubblico e Privato - Mobilità	Autotrasporto merci: rilascio conto proprio Autotrasporto merci: rilascio licenze per l'autotrasporto di merci in conto proprio	Si	L. 298/74 dall'art. 31 all' art. 39 – D.P.R. 783/77 art.4 e art. 83 del C.S.	<a href="#">Fabio Valsecchi</a>	Emanuela Rigamonti	Ricezione e registrazione istanze <a href="http://www.provincia.lecco.it/modulistica/modulistica-trasporti/">http://www.provincia.lecco.it/modulistica/modulistica-trasporti/</a> Istruttoria tecnico – amministrativa Acquisizione parere da parte della Commissione Consultiva provinciale per l'autotrasporto di cose in conto proprio Predisposizione e rilascio provvedimento di licenza Aggiornamento banca dati del Ministero Infrastrutture e dei Trasporti (CED Roma) Archiviazione	45	No	No	Ricorso al TAR Lombardia	Non è presente un servizio on	<a href="https://www.provincia.lecco.it/trasporti-mobilita/trasporto-privato/">https://www.provincia.lecco.it/trasporti-mobilita/trasporto-privato/</a>	75	0	-
Trasporto Pubblico e Privato - Mobilità	Autotrasporto merci _capacità professionale: gestione prove d'esame per il conseguimento dell'idoneità professionale per l'accesso alla professione di trasportatore su strada di merci conto terzi e viaggiatori sul territorio nazionale e internazionale	Si	D.M. 28.04.2005 n. 161; D.D. n.126 del 14.01.2008(Dipartimento o Trasporti Terrestri); Regol. CE 1071/2009; D.D. n. 291 del 25/11/2011; L. 35/2012; D.D. n. 79 del 08/07/2013 (Dipartimento Trasporti Terrestri)	<a href="#">Fabio Valsecchi</a>	Emanuela Rigamonti	Ricezione e registrazione istanze <a href="http://www.provincia.lecco.it/wp-content/uploads/2012/10/DOMANDAMERCVIAGGIATORI.doc">http://www.provincia.lecco.it/wp-content/uploads/2012/10/DOMANDAMERCVIAGGIATORI.doc</a> Istruttoria tecnico – amministrativa Gestione prova d'esame della Commissione Tecnica Provinciale per il conseguimento dell'attestato di idoneità professionale per il trasporto su strada di merci o di viaggiatori Rilascio attestato capacità professionale e registrazione attestato nella banca dati del Ministero	30	No	No	Ricorso al TAR Lombardia	Non è presente un servizio on	<a href="https://www.provincia.lecco.it/modulistica/modulistica-trasporti/">https://www.provincia.lecco.it/modulistica/modulistica-trasporti/</a>	0	0	0
Trasporto Pubblico e Privato - Mobilità	Imprese di autoriparazioni: esecuzione delle revisioni Imprese di autoriparazioni: rilascio autorizzazione alle imprese di autoriparazione per l'esecuzione delle revisioni	Si	L. 05/02/1992 N.122 – Dlgs. 30/04/1992 N. 285 art. 80 comma 8 nuovo codice della strada del D.P.R. 16/12/1992 N. 495 art.239 - 240 -241 "Regolamento di esecuzione e attuazione nuovo codice della strada"	<a href="#">Fabio Valsecchi</a>	Emanuela Rigamonti	Ricezione e registrazione istanze <a href="http://www.provincia.lecco.it/modulistica/modulistica-trasporti/">http://www.provincia.lecco.it/modulistica/modulistica-trasporti/</a> Istruttoria amministrativa Istruttoria tecnica a cura del Ministero delle Infrastrutture e dei Trasporti - Ufficio territoriale di Lecco Predisposizione atto dirigenziale di autorizzazione Aggiornamento banca dati del Ministero delle infrastrutture e dei Trasporti (CED Roma) Archiviazione	45	No	No	Ricorso al TAR Lombardia	Non è presente un servizio on	<a href="https://www.provincia.lecco.it/modulistica/modulistica-trasporti/">https://www.provincia.lecco.it/modulistica/modulistica-trasporti/</a>	0	0	0

Trasporto Pubblico e Privato - Mobilità	Imprese di autoriparazione Imprese di autoriparazione : autorizzazione nomina responsabile tecnico	Si	D.P.R. 16/12/1992 N. 495 art. 240 comma 1 Dlgs. 30/04/1992 N. 285 art. 80 comma 8	Fabio Valsecchi	Emanuela Rigamonti	Ricezione e registrazione istanze <a href="http://www.provincia.lecco.it/modulistica/modulistica-trasporti/">http://www.provincia.lecco.it/modulistica/modulistica-trasporti/</a> Istruttoria tecnico-amministrativa Rilascio provvedimento di nomina Aggiornamento banca dati del Ministero delle Infrastrutture e dei Trasporti (CED Roma) Archiviazione	30	No	No	Ricorso al TAR Lombardia	Non è presente un servizio on	<a href="https://www.provincia.lecco.it/modulistica/modulistica-trasporti/">https://www.provincia.lecco.it/modulistica/modulistica-trasporti/</a>	0	0	0
Trasporto Pubblico e Privato - Mobilità	Imprese di autoriparazione : controllo amministrativo sulle imprese autorizzate	Si	L. 05/02/1992 N.122 – Dlgs. 30/04/1992 N. 285 art. 80 comma 8 nuovo codice della strada del D.P.R. 16/12/1992 N. 495 art.239-240-241 “Regolamento di esecuzione e attuazione nuovo codice della strada	<a href="#">Fabio Valsecchi</a>	Emanuela Rigamonti	Ricezione e registrazione istanze di verifica (attività di sportello) <a href="http://www.provincia.lecco.it/modulistica/modulistica-trasporti/">http://www.provincia.lecco.it/modulistica/modulistica-trasporti/</a> Istruttoria amministrativa Istruttoria tecnica a cura del Ministero delle Infrastrutture e dei Trasporti – Ufficio Territoriale di Lecco Predisposizione atto dirigenziale di autorizzazione Aggiornamento banca dati del Ministero delle Infrastrutture e dei Trasporti (CED Roma) Archiviazione	45	No	No	Ricorso al TAR Lombardia	Non è presente un servizio on	<a href="https://www.provincia.lecco.it/modulistica/modulistica-trasporti/">https://www.provincia.lecco.it/modulistica/modulistica-trasporti/</a>	0	0	0
Trasporto Pubblico e Privato - Mobilità	Autoscuole – Imprese di consulenza - scuole nautiche	Si	Decreto Legislativo 285/92 Decreto Ministeriale 317/95 L. 120 del 29/7/2010 L. 241/1990 art. 19 c. 2 Decreto Ministeriale 17/2011	<a href="#">Fabio Valsecchi</a>	Emanuela Rigamonti	Ricezione e registrazione istanze <a href="http://www.provincia.lecco.it/wp-content/uploads/2011/05/QUI4.pdf">http://www.provincia.lecco.it/wp-content/uploads/2011/05/QUI4.pdf</a> Istruttoria tecnico-amministrativa Attività di sportello al pubblico (integrazione documentazione) Vidimazione registri - schede esami di guida Rilascio tessere agli istruttori per insegnamento Predisposizione atto dirigenziale di autorizzazione Aggiornamento banca dati Archiviazione	30	No	No	Ricorso al TAR Lombardia	Non è presente un servizio on	<a href="https://www.provincia.lecco.it/modulistica/modulistica-trasporti/">https://www.provincia.lecco.it/modulistica/modulistica-trasporti/</a>	1	0	0

Trasporto Pubblico e Privato - Mobilità	Ruolo conducenti taxi ed autonoleggio Ruolo conducenti taxi ed autonoleggio: gestione prove d'esame per conducenti taxi e autonoleggio per l'iscrizione all'albo	Si	LR 6/2012 LR 11/2009 LR 20/1995	<a href="#">Fabio Valsecchi</a>	Emanuela Rigamonti	Ricezione e registrazione istanze <a href="http://www.provincia.lecco.it/wpcontent/uploads/2011/05/NCC_word.doc">http://www.provincia.lecco.it/wpcontent/uploads/2011/05/NCC_word.doc</a> Istruttoria tecnico – amministrativa Gestione prova d'esame della Commissione Tecnica Provinciale per la formazione dei ruoli dei conducenti di veicoli o natanti adibiti a servizi pubblici non di linea Comunicazione alla CCAA per iscrizione Registro autonoleggio Aggiornamento banca dati e test d'esame Istruttoria tecnico-amministrativa Provvedimento dirigenziale di autorizzazione all'immatricolazione o diniego Aggiornamento banca dati	30	No	No	Ricorso al TAR Lombardia	Non è presente un servizio on	<a href="https://www.provincia.lecco.it/modulistica/modulistica-trasporti/">https://www.provincia.lecco.it/modulistica/modulistica-trasporti/</a>	0	0	0
Trasporto Pubblico e Privato - Mobilità	Noleggio di autobus con conducente: nulla osta immatricolazione autobus Autorizzazione all'esercizio dell'attività di trasporto viaggiatori e per l'immatricolazione degli autobus	SI	Regolamento regionale 22 dicembre 2014 n. 6 (entrato in vigore il 22 febbraio 2015), L.R. n.6/2012, L. 218/2003	<a href="#">Fabio Valsecchi</a>	Emanuela Rigamonti	Ricezione registrazione istanze <a href="http://www.provincia.lecco.it/modulistica/modulistica-trasporti/">http://www.provincia.lecco.it/modulistica/modulistica-trasporti/</a> Istruttoria tecnico – amministrativa Provvedimento dirigenziale di autorizzazione o diniego Aggiornamento registro regionale	30	No	NO	Ricorso al TAR Lombardia	Non è presente un servizio on	<a href="https://www.provincia.lecco.it/modulistica/modulistica-trasporti/">https://www.provincia.lecco.it/modulistica/modulistica-trasporti/</a>	8	0	0
Trasporto Pubblico e Privato - Mobilità	Attività di consulenza per la circolazione dei mezzi di trasporto su strada: prova d'esame e rilascio attestato di idoneità	Si	Regolamento provinciale L.264/91 ; D.M. 338/96	<a href="#">Fabio Valsecchi</a>	Emanuela Rigamonti	Ricezione registrazione istanze <a href="http://www.provincia.lecco.it/modulistica/modulistica-trasporti/">http://www.provincia.lecco.it/modulistica/modulistica-trasporti/</a> Istruttoria tecnico – amministrativa Provvedimento dirigenziale di autorizzazione o diniego Aggiornamento registro regionale	30	No	No	Ricorso al TAR Lombardia	Non è presente un servizio on	<a href="https://www.provincia.lecco.it/modulistica/modulistica-trasporti/">https://www.provincia.lecco.it/modulistica/modulistica-trasporti/</a>	0	0	0

Trasporto Pubblico e Privato - Mobilità	Attività di consulenza per la circolazione dei mezzi di trasporto: rilascio autorizzazione  La provincia rilascia l'autorizzazione alla gestione di uno studio di consulenza per la circolazione dei mezzi di trasporto previo possesso del requisito di idoneità professionale i	SiNo	Regolamento provinciale L.264/91	<a href="#">Fabio Valsecchi</a>	Emanuela Rigamonti	Istruttoria tecnico – amministrativa	30	No	No	Ricorso al TAR Lombardia	Non è presente un servizio on	<a href="https://www.provincia.lecco.it/modulistica/modulistica-trasporti/">https://www.provincia.lecco.it/modulistica/modulistica-trasporti/</a>	6	0	0
Trasporto Pubblico e Privato - Mobilità	Noleggio di Autobus con conducente: iscrizione al registro regionale e aggiornamento requisiti annuale  Il regolamento regionale n.6/2014 stabilisce i requisiti, le condizioni e le procedure per l'esercizio dell'attività di trasporto viaggiatori mediante noleggio di autobus con conducente	Si	Regolamento regionale 22 dicembre 2014 n.6 (entrato in vigore il 22 febbraio 2015), L.R. n.6/2012, L.218/2003	<a href="#">Fabio Valsecchi</a>	Emanuela Rigamonti	Provvedimento dirigenziale di autorizzazione o diniego Aggiornamento registro regionale	30	No	No	Ricorso al TAR Lombardia	Non è presente un servizio on	<a href="https://www.provincia.lecco.it/modulistica/modulistica-trasporti/">https://www.provincia.lecco.it/modulistica/modulistica-trasporti/</a>	26	0	-